



SIMULACRO DE EVACUACIÓN 2018-2019

*Coordinación de Prevención de
Riesgos Laborales*

Francisco Rojas Melgarejo

FLUJO DE EVACUACIÓN



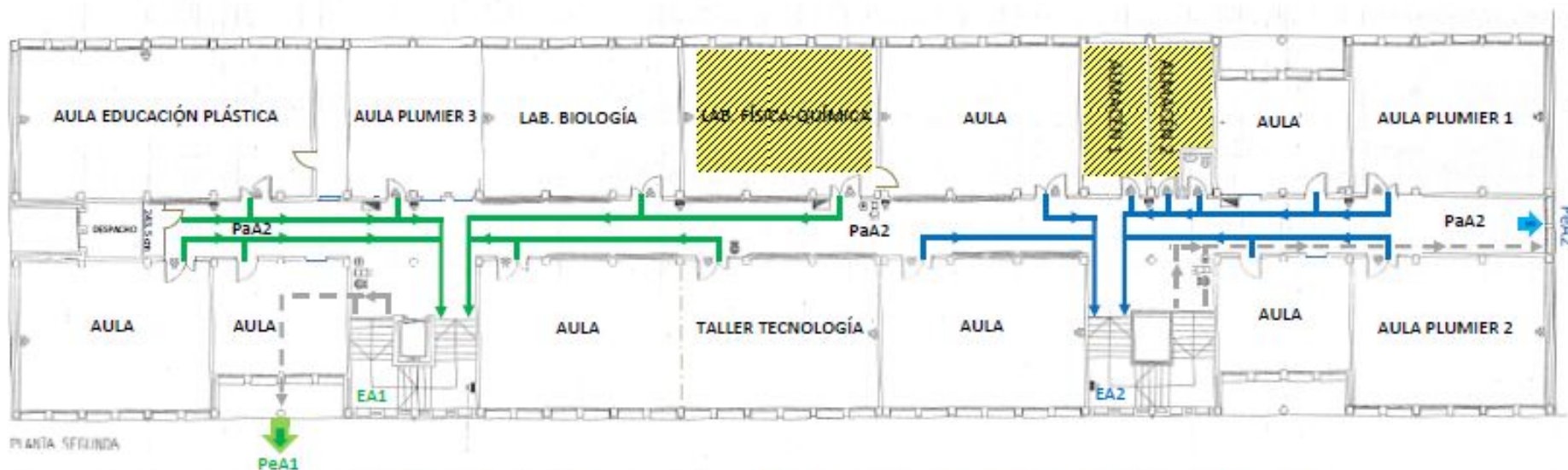
Región de Murcia
Consejería de Educación,
Formación y Empleo

IES "DOS MARES"



Código de Centro: 30005338
C/ CABO SAN ANTONIO, 22
30740 - SAN PEDRO DEL PINATAR
Teléfono: 968178500 Fax: 968178501
Email: 30005338@murciaeduca.es
WEB: <http://murciaeduca.es/iesdosmares>

Plano de Segunda Planta.



PLANTA SEGUNDA

LEYENDA

	FUEGO CONTROLADO POR 255 m.m.		ESCALERA DEL BLOQUE A, NÚMERO x.
	FULLSPOOF ALARME		PASILLO BLOQUE A, SEGUNDA PLANTA.
	BOTÓN ALARME		Puerta de evacuación bloque A, número x.
	Puerta resistente al fuego 60 minutos		APARATO AUTÓNOMO DE EMERGENCIA Y SEÑALIZACIÓN CON LAMPARA FLUORESCENTE 135 W
	Puerta resistente al fuego 90 minutos		APARATO AUTÓNOMO DE EMERGENCIA COMBINADO CON LAMPARA FLUORESCENTE 135 W
			EXTINTOR TIPO 216/112B
			FLUJO DE EVACUACIÓN 1
			FLUJO DE EVACUACIÓN 2
			FLUJO DE EVACUACIÓN EN PLANTA INFERIOR.

1. En todo momento el alumno/a seguirá las indicaciones de su profesor/a.
2. El alumno/a deberá salir de la dependencia, caminar en fila y de forma ordenada pegado al paramento/pared más próximo al que se accede desde la salida, hasta llegar a la escalera de bajada más próxima.
3. Bajarán primero los alumnos que acceden a la escalera por el paramento que desemboca de forma directa a ella. A continuación lo harán los alumnos que accedan por el paramento opuesto del pasillo.
4. El alumno/a bajará por el lado de la escalera más próximo al que se accede siguiendo el sentido del flujo de la evacuación.
5. El alumno bajará hasta la planta baja para acceder a la puerta de salida del edificio más próxima.
6. El alumno/a se dirigirá al punto de reunión asignado para su grupo.
7. **RECUERDA:** sigue siempre las indicaciones de tu profesora/a.

FLUJO DE EVACUACIÓN

Plano de Segunda Planta.

